

8.8 Schlüter®-KERDI-SHOWER-L



O D V O D N Ě N Í

SPÁDOVÉ DESKY A VYROVNÁVACÍ DESKY PRO LINIOVÉ ODVODNĚNÍ

Použití a funkce

Schlüter®-KERDI-SHOWER-L je spádová deska z tlakově stabilního polystyrénu, dle volby doplněná odpovídající vyrovnávací deskou z tvrdé pěny XPS. Tyto desky byly vyvinuty v souladu se systémem liniového odvodnění Schlüter®-KERDI-LINE (viz technický list výrobku 8.7). Shora pokládaná spádová deska se spádem 2% a s nalepenou izolací Schlüter®-KERDI na povrchu se pro snadnější přepravu dodává ve složeném stavu.

Při osazení v ploše se odpovídající spádová deska osadí k oběma stranám liniového odvodnění, při montáži ke stěně se osadí k jedné straně. Tloušťka vyrovnávací desky je – v kombinaci se spádovou deskou – přizpůsobena na výšku nosného prvku žlabu (horizontální odtok). Vyrovnávací deska je opatřena polodrážkou a je také dělená.

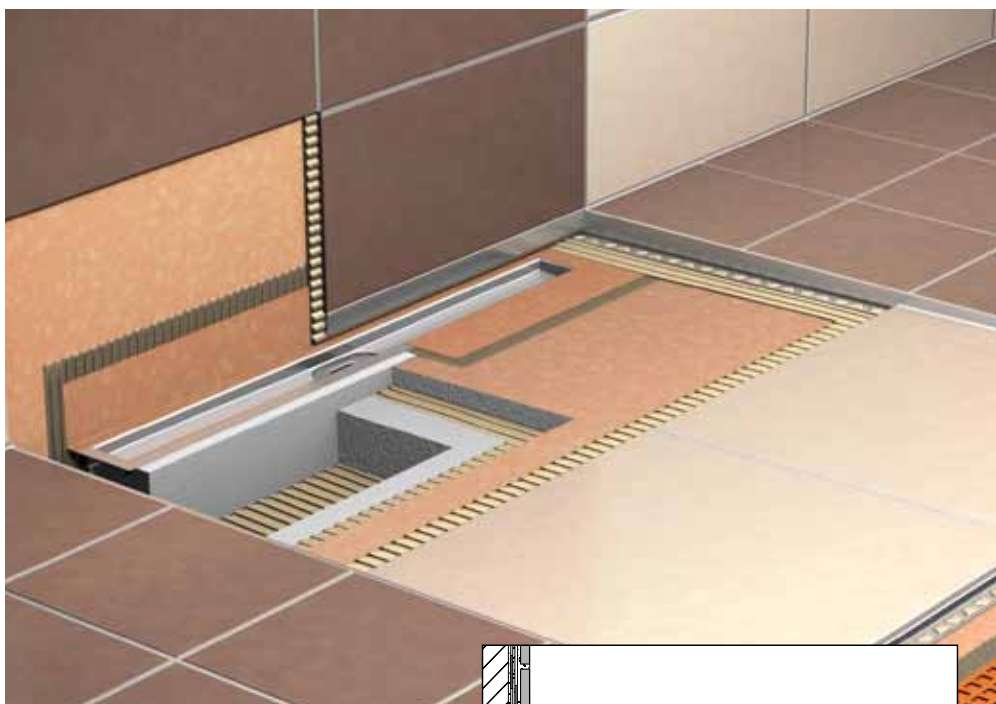
Vyrovnávací deska (u horizontálního odtoku) se výškově vyrovná, lepidlem na obklady a dlažbu se na ni přilepí spádová deska a přisune se k nosnému prvku žlabu tak, aby s ním lícovala.

Při montáži Schlüter®-KERDI-LINE-V pro vertikální odvodnění lze realizovat nízkou výšku konstrukce od 24 mm. Vyrovnávací deska přitom odpadá.

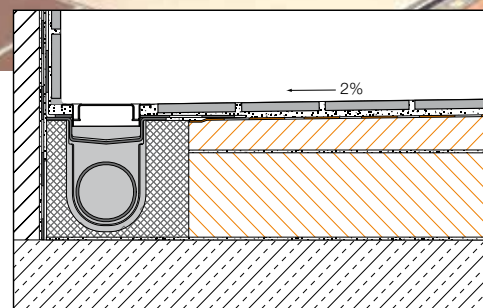
Dodávané základní velikosti:

- 100 x 100 cm - montáž ke stěně
- 140 x 140 cm - montáž ke stěně
- 100 x 100 cm - montáž v ploše
- 140 x 140 cm - montáž v ploše

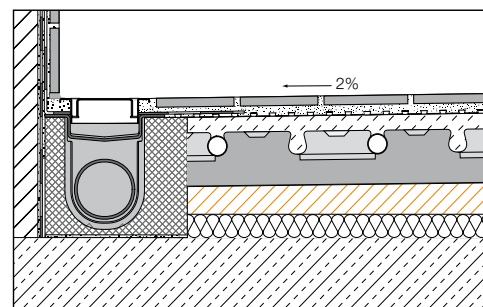
Na menší rozměry lze desky snadno přříznout odlamovacím nožem. Řezání ulehčují předpřipravené drážky. Spádovou desku lze v závislosti na podmínkách na stavbě položit ve správné výšce i bez vyrovnávací desky na jinou vhodnou spodní konstrukci. Spádová deska bez izolace KERDI



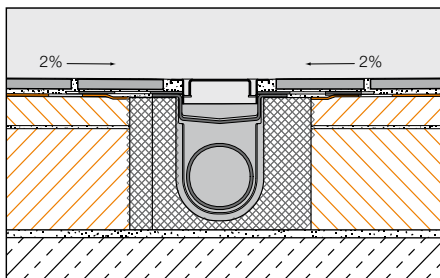
je vhodná i jako spádová tepelná izolace pod potěrem - přednostně pod potěrem Schlüter®-BEKOTEC. Desky jsou zabaleny v kartonu jako sada. K vyrovnávací desce jsou pro případ potřeby bočního zakrytí potrubí přiloženy odpovídající tvarovky.



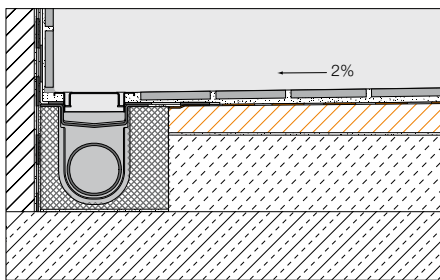
Schlüter®-KERDI-SHOWER-LCS



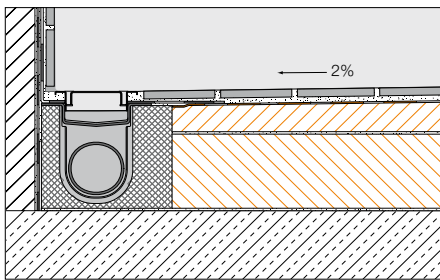
Alternativně: vyhřívatelný potěr Schlüter®-BEKOTEC se Schlüter®-KERDI-SHOWER-BLSL



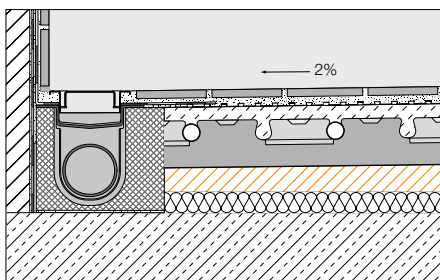
Schlüter®-KERDI-SHOWER-LC se
Schlüter®-KERDI-LINE-H, montáž v ploše



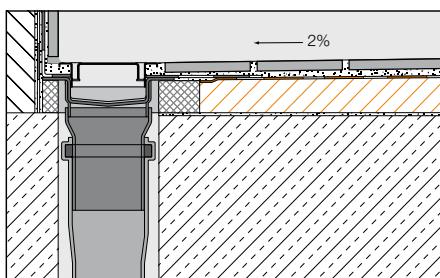
Schlüter®-KERDI-SHOWER-LS se
Schlüter®-KERDI-LINE-H, montáž u stěny



Schlüter®-KERDI-SHOWER-LCS se
Schlüter®-KERDI-LINE-H, montáž u stěny



Schlüter®-KERDI-SHOWER-BSL se
Schlüter®-KERDI-LINE-H, montáž u stěny



Schlüter®-KERDI-SHOWER-LS se
Schlüter®-KERDI-LINE-V, montáž u stěny

Materiál

Vyrovnávací deska je z tvrdé pěny XPS, spádová deska je z tlakově stabilního expandovaného polystyrénu (EPS). Spádová deska má na povrchu nalepenou izolaci Schlüter®-KERDI (kromě Schlüter®-KERDI-SHOWER-BSL a -BSLS).

Schlüter®-KERDI je izolační pás z měkkého polyetylénu, na horní straně opatřený speciální střížicí pro účinné zakotvení do lepidla na obklady a dlažbu.

Vlastnosti materiálu a oblasti použití:

Schlüter®-KERDI-SHOWER-L ve spojení s liniovým odvodněním Schlüter®-KERDI-LINE jsou v souladu s DIN EN 1253 domovní vpusti, zařazené do klasifikace K3. To jsou plochy bez dopravního zatížení, např. místnosti s mokřím provozem v bytech, domovech pro seniory, hotelech, školách, umývárkách a sprchách.

Plochu podlahy lze nezávisle na formátu dlažby zatěžovat běžným provozem osob, jakož i invalidními vozíky. Vyšší očekávaná zátěž může vyžadovat dodatečnou roznašecí vrstvu nebo větší formát dlažby. Použitelnost Schlüter®-KERDI-SHOWER-L je nutné ve zvláštních jednotlivých případech řešit individuálně podle očekávaného chemického, mechanického nebo jiného namáhání.

Zpracování

Viz také technický list výrobku 8.7 Schlüter®-KERDI-LINE.

1. Při montáži Schlüter®-KERDI-LINE-H s horizontálním odtokem a zápachovou uzávěrkou se nejdříve vyrovnávací deska zafixuje ve správné výšce, a sice tak, aby byla spodní strana vyrovnávací desky ve stejné výšce se spodní stranou nosného prvku žlabu. Je vhodné nejdříve správně osadit nosný prvek žlabu včetně tělesa žlabu.

V případě rovného podkladu odpovídající výšky lze provést zafixování lepidlem pro tenkovrstvé lepení - pro vyrovnání nerovností a výšky lze vyrovnávací desku položit i na dostatečný počet maltových terčů nebo na celoplošný vyrovnávací potěr a výškově vyrovnat.

2. Pokud se pokládá pouze spádová deska, například při použití vertikálního liniového odvodnění Schlüter®-KERDI-LINE-V nebo z jiných stavebních důvodů, je nutné nalepit spádovou

desku ve správné výšce na vhodný podklad.

Upozornění: Při požadavku na zamezení kročejového hluku je nutné položit navíc pod vyrovnávací nebo spádovou desku vhodnou kročejovou izolaci a použít odpovídající obvodové pásy.

3. Pokud je nutné po straně Schlüter®-KERDI-LINE u horizontálního odtoku zakrýt odpadní trubku, použijí se dodávané tvarovky a zafixují lepidlem pro tenkovrstvé lepení.
4. V závislosti na zvoleném rozměru Schlüter®-KERDI-LINE je nutné spádovou desku na určených značkách vyříznout odlamovacím nožem. Poté se spádová deska nalepí lepidlem pro tenkovrstvé lepení na vyrovnávací desku tak, aby byl její povrch v jedné úrovni s nosným prvkem žlabu Schlüter®-KERDI-LINE. Malé prohloubení navazujícího povrchu spádové desky se přitom zasune z boku pod přírubu.
5. Jako napojení izolace spádové desky k tělesu žlabu se přilepí prefabrikovaná KERDI manžeta na navazující plošnou izolaci s použitím těsnícího lepidla Schlüter®-KERDI-COLL.
6. Jakmile je kontaktní izolace kompletně dokončena (viz také technické listy výrobků 8.1 Schlüter®-KERDI a 8.4 Schlüter®-KERDI-COLL), lze začít pokládat do tenké vrstvy lepidla obklad. Technologická přestávka není nutná.
7. Pro nalepení obkladu se hydraulicky tuhnutí lepidlo pro tenkovrstvé lepení nanáší přímo na izolaci Schlüter®-KERDI a obklad se do lepidla celoplošně uloží.

Upozornění: V oblastech, ve kterých jsou vyžadovány izolace Schlüter®-KERDI s osvědčením o zkouškách (abP) nebo shodou CE, je nutno používat pouze se Schlüter®-KERDI systémove odzkoušená lepidla pro tenkovrstvé lepení. Příslušné typy lepidel Vám na požádání rádi sdělíme.
8. Jiné obklady jako stěrkovatelne materiály, obklady z umělé hmoty apod. jsou v zásadě možné, zde je však dále nepopisujeme a jejich provedení musí být dle potřeby vyjasněno. Na požádání jsme Vám s naším doporučením rádi k dispozici.
9. Spádovou desku Schlüter®-KERDI-SHOWER-BSL / -BSLS lze použít i jako spádovou tepelnou izolaci. Zde je nutné ji výškově upravit podle navazující tepelné izolace a nanést na ni potěr.



Doporučujeme položit potěr Schlüter®-BEKOTEC, a sice jako nevytápěný nebo jako vytápěný, v provedení Schlüter®-BEKOTEC-THERM. Oblast sprchy je eventuálně nutné oddělit od navazujících ploch dilatační spárou.

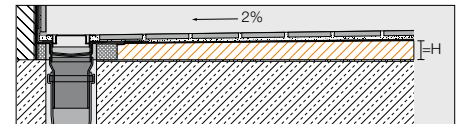
Přehled výrobků:

Montáž ke stěně

Schlüter®-KERDI-SHOWER-LS

Skladba: spádová deska potažená Schlüter®-KERDI

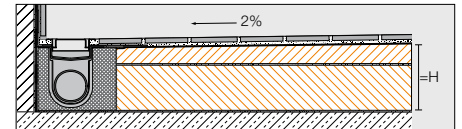
L x B = cm	H = mm
100 x 100	42
140 x 140	50



Schlüter®-KERDI-SHOWER-LCS

Skladba: spádová deska potažená Schlüter®-KERDI + vyrovnávací deska

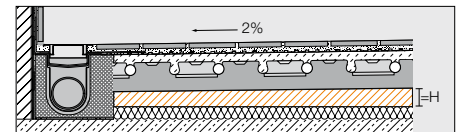
L x B = cm	H = mm
100 x 100	112
140 x 140	120



Schlüter®-KERDI-SHOWER-BSLS

Skladba: spádová deska nepotažená Schlüter®-KERDI pod BEKOTEC-potěr

L x B = cm	H = mm
100 x 100	42
140 x 140	50

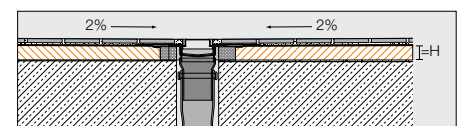


Montáž v ploše

Schlüter®-KERDI-SHOWER-L

Skladba: dvě spádové desky potažené Schlüter®-KERDI

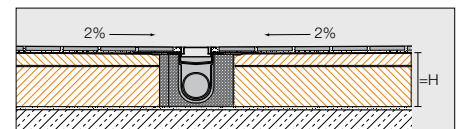
L x B = cm	H = mm
100 x 100	32
140 x 140	36



Schlüter®-KERDI-SHOWER-LC

Skladba: dvě spádové desky potažené Schlüter®-KERDI + vyrovnávací desky

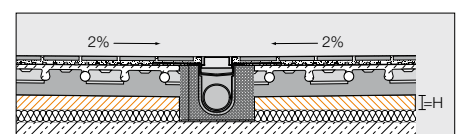
L x B = cm	H = mm
100 x 100	102
140 x 140	106



Schlüter®-BEKOTEC-SHOWER-BSL

Skladba: dvě spádové desky nepotažené Schlüter®-KERDI pod BEKOTEC-potěr

L x B = cm	H = mm
100 x 100	32
140 x 140	36



**Text pro výběrová řízení:**

Dodat _____ ks Schlüter®-KERDI-SHOWER-L jako spádovou desku v úrovni podlahy z tlakově stabilního expandovaného polystyrénu s na povrchu nalepenou Schlüter®-KERDI, zatížitelnou invalidním vozíkem, pro liniové odvodnění Schlüter®-KERDI-LINE

- Schlüter®-KERDI-SHOWER-LS montáž ke stěně se spádem 2%
- Schlüter®-KERDI-SHOWER-L montáž v ploše se spádem 2%
- Schlüter®-KERDI-SHOWER-LCS montáž ke stěně se spádem 2% a se systémovou vyrovnávací deskou jako podkladem na stavební konstrukci
- Schlüter®-KERDI-SHOWER-LC montáž v ploše se spádem 2% a se systémovou vyrovnávací deskou jako podkladem na stavební konstrukci
- Schlüter®-KERDI-SHOWER-BLS (nepotažená) pod potěr BEKOTEC, provedení ke stěně se spádem 2%
- Schlüter®-KERDI-SHOWER-BSL (nepotažená) pod potěr BEKOTEC, provedení v ploše se spádem 2% ve velikosti
- 100 x 100 cm
- 140 x 140 cm

a odborně nalepit podle pokynů výrobce.

Výrobek č. _____

Materiál: _____ Kč/kus

Mzda: _____ Kč/kus

Celková cena: _____ Kč/kus

**Sada - balení:**

- a** Spádová a vyrovnávací deska se Schlüter®-KERDI
- b** Spádová deska se Schlüter®-KERDI